

## SERVICES OFFERTS CHEZ SSM

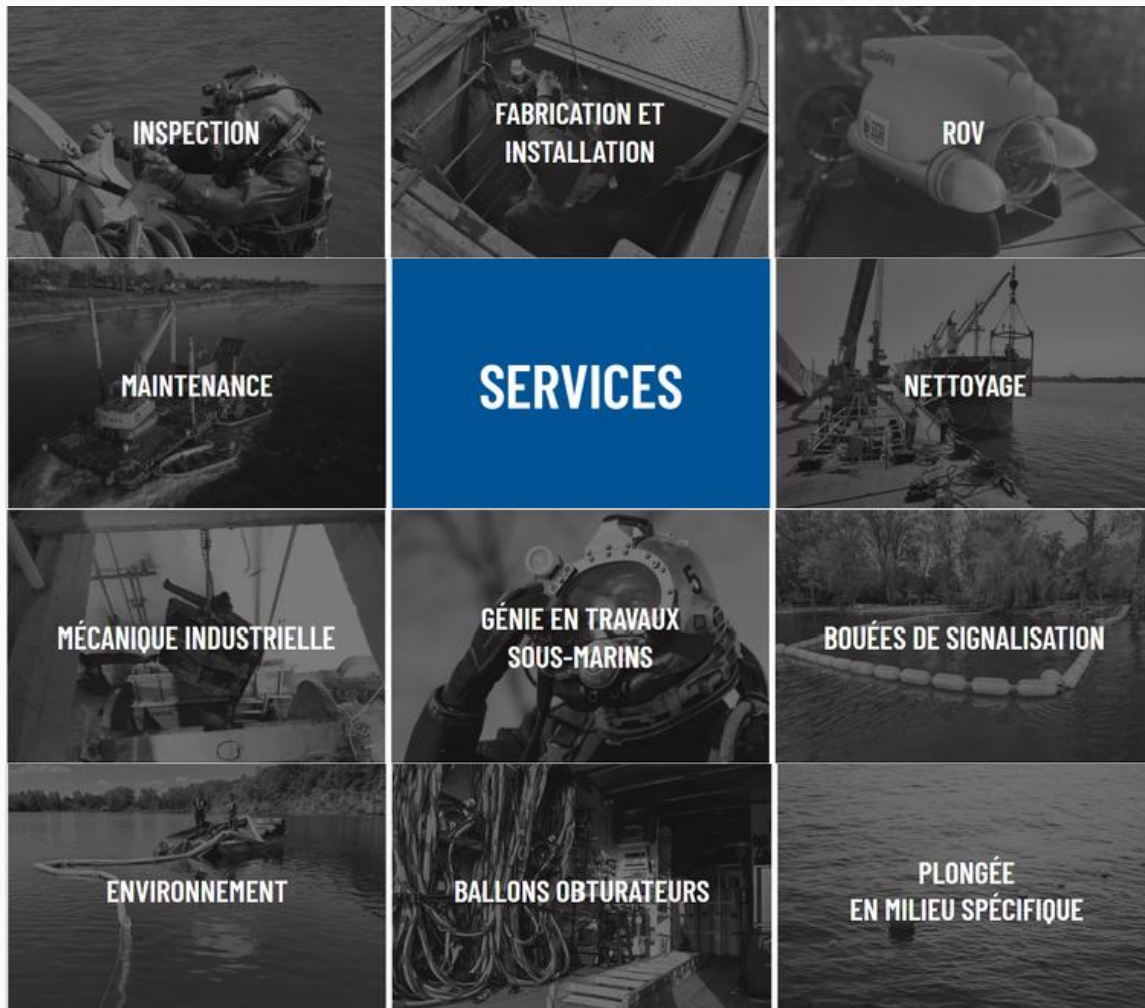
---

Date: 1/04/2026

# INTRODUCTION

**Service Sous-Marin** propose une gamme **complète** de services de plongée commerciale spécialisés pour répondre aux besoins des entreprises, des services publics et de l'industrie lourde

4,2 nœuds



Nos services couvrent un large éventail de besoins en matière de **travaux sous-marins** et sont accompagnés d'une expertise professionnelle pour garantir des résultats de **haute qualité**.

## Inspection avec plongeur ou robot téléguidé

- Prises d'eau, émissaires
- Bassins d'eau brute, potable et contaminée
- Stations de pompage
- Réserve et système d'incendie autonome
- Barrages

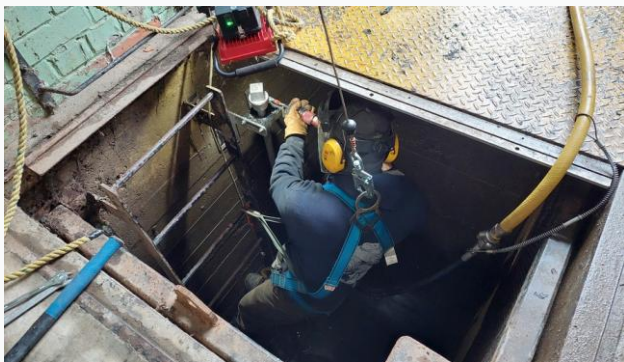


## Maintenance

- Programme de maintenance et d'entretien de mécaniques et structures immergées
- Réhabilitation de conduites (chemisage ou remplacement)
- Récavage de conduite d'eau brute

## Nettoyage

- Cour d'eau, berge, rive, canal, écluse
- Algues et moules zébrées
- Mécanique industrielle immergée
- Par pompe submersible, jet d'eau et jet d'air à haute pression



## Fabrication et Installation sur mesure

- Grille et crépine sur mesure
- Système/dispositif anti-frasil
- Mécanique industrielle immergée (vanne murale)
- Échelle d'accès, garde et support
- Plaque de fermeture

## ROV

- Inspection de prises d'eau, bassin et réservoirs en eau brute, **potable et contaminée**
- Inspections de structures immergées à petits accès, en espaces clos ou confinés
- Insertion dans des conduites de minimum 12 pouces jusqu'à 200 mètres



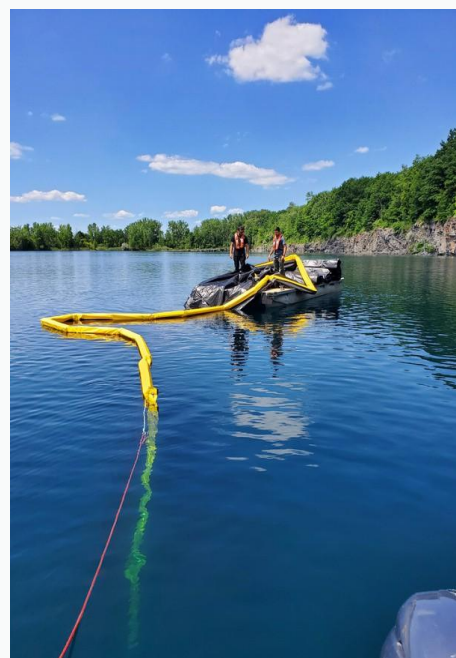
## Génie en travaux Sous-Marins

- Surveillance et suivi de projet/chantier sous-marin
- Conception de projet et élaboration d'appels d'offre
- Réfection de quais maritimes
- Excavation mécanique et pneumatique
- Batardeaux
- Travaux en eau **potable et contaminée** conformément à la norme AWWA



## Environnement et plongée scientifique

- Contrôle de prolifération des espèces invasives sous-marines (moules zébrées, myriophylle)
- Fourniture, installation et entreposage de rideaux de turbidité
- Travaux scientifiques : échantillonnage, prélèvement, installation de dispositifs de mesure, caméra de surveillance
- Entretien de rive



## Bouées de signalisation

- Vente et location et installation de:
  1. bouée de positionnement personnalisée navigation été/hiver
  2. panneaux de signalisation flottant
  3. estacades
- Programme de gestion annuelle de bouées de positionnement/navigation été/hiver



## Ballons obturateurs

- Fourniture et installation de ballon d'étanchéité
- Large gamme de ballon disponible 8" à 64"
- Utilisation pour des opérations de maintenance ou protection contre les crues saisonnières
- Location journalière, hebdomadaire et mensuelle



Avec notre engagement envers la **qualité** et notre **expérience** dans le domaine, nous fournissons des **solutions fiables et efficaces** pour les défis rencontrés dans les environnements subaquatiques

### VOUS AVEZ DES QUESTIONS ? ON A DES REPONSES

Contactez nous, il nous fera plaisir de discuter de vos besoins !  
N'oubliez pas de visiter notre site internet  
[servicesousmarin.ca](http://servicesousmarin.ca)